

ООО "ПСК"

ЭСКИЗНЫЙ ПРОЕКТ

Индустриальный парк Greenpolis

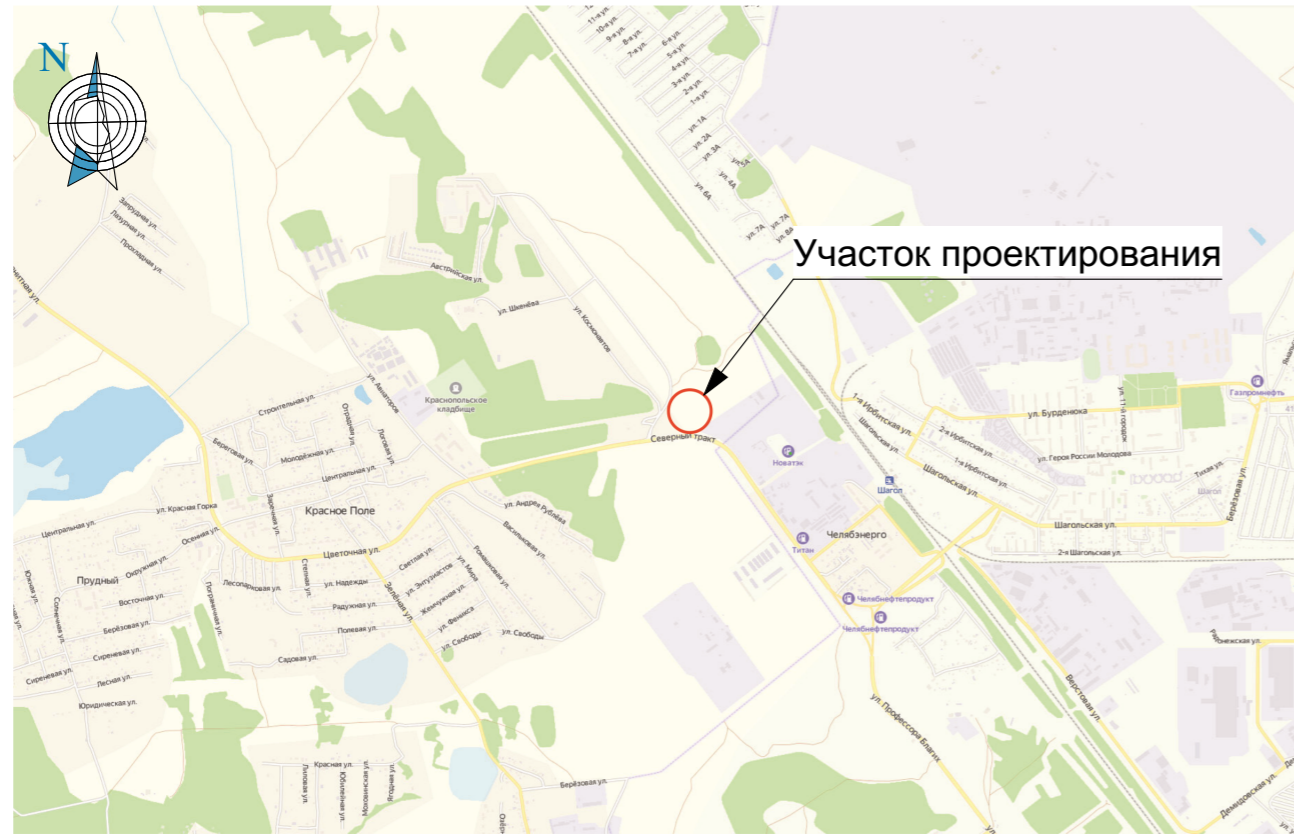
по адресу:
Челябинская область, Сосновский муниципальный район,
Краснопольское сельское поселение



П-01-23-АР

2023

Ситуационный план



ХАРАКТЕРИСТИКА ОБЪЕКТА

1) Проектная документация индустриального парка Greenpolis по адресу:
Челябинская область,
Сосновский район, в 2,5 км восточнее п. Красное поле, кадастровый номер участка

74:19:0802002:50, разработаны на основании:

- Задания на проектирование утвержденного Заказчиком;
- Инженерно-геодезических изысканий.

2) Наружные стены выполняются из сэндвич-панелей, цоколь - бетонный.

3) Кровля плоская, рулонная.

4) Заполнение оконных проемов- ленточное остекление (ПВХ профиль, двухкамерные стеклопакеты)

5) Перегородки выполняются из сэндвич-панелей и газосиликатного блока.

6) В соответствии со степенью огнестойкости здания и классом конструктивной пожарной опасности все применяемые строительные материалы предусматриваются с учетом требований п. 6.25 СНиП 21-01-97*.

7) Все применяемые материалы и изделия должны иметь сертификат соответствия, гигиенический сертификат и пожарный сертификат.

Состав проекта

Лист	Наименование	Примечание
1	Общие данные	
2	Схема генплана комплекса. М 1:2000	
3	Схема генплана. М 1:500	
4	План на отм. ±0.000	
5	План на отм. +5,400	
6	Разрезы 1-1, 2-2, 3-3	
7	Фасады 1-16, Ж-А	
8	Общий вид	

ОСНОВНЫЕ ТЕХНИКО-ЭКОНОМИЧЕСКИЕ ПОКАЗАТЕЛИ

Площадь застройки - 4 932 м²

Общая площадь - 5 723 м²

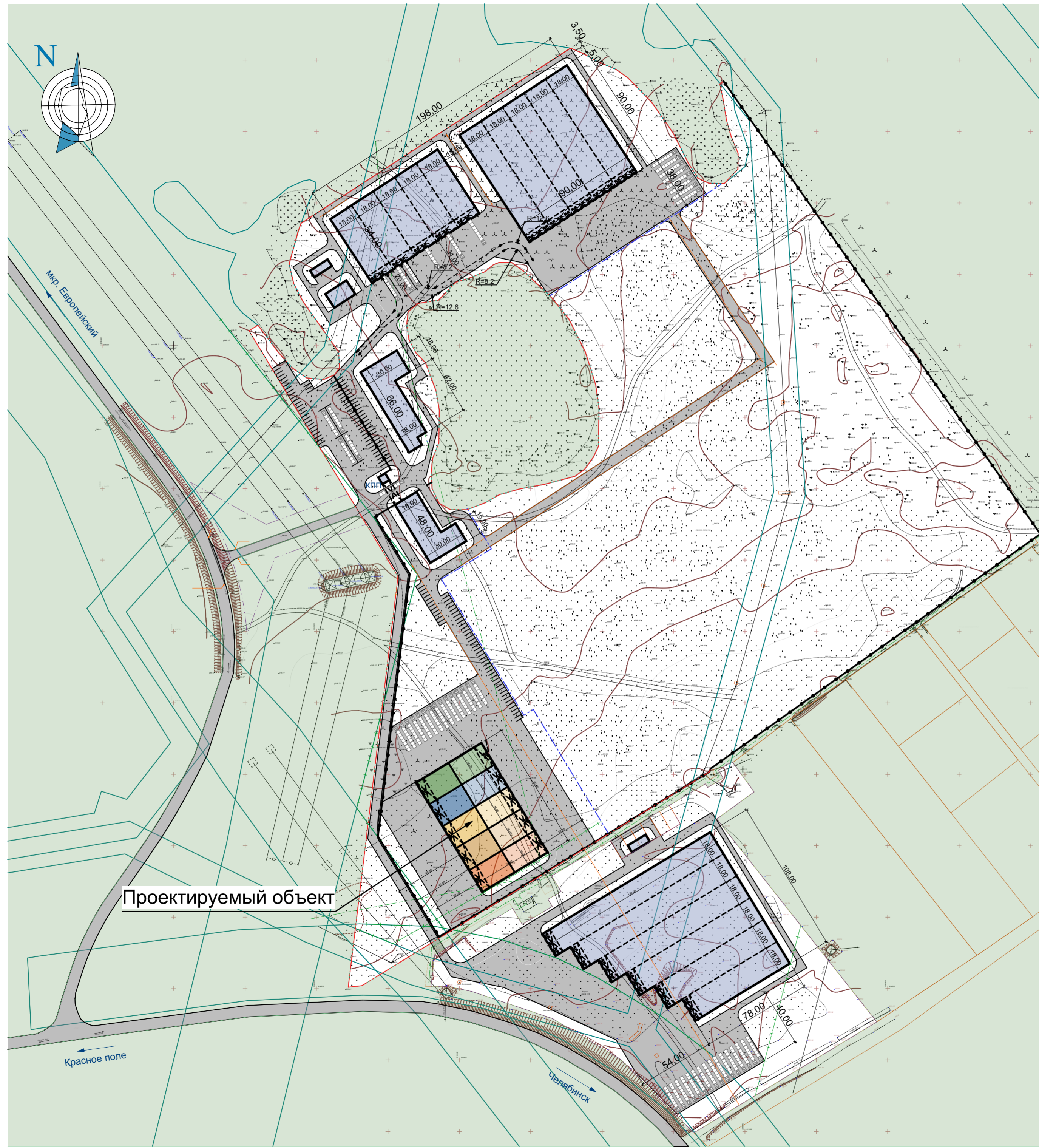
Строительный объем - 51 885 м³

Этажность - 1

Класс конструктивной пожарной опасности- С0

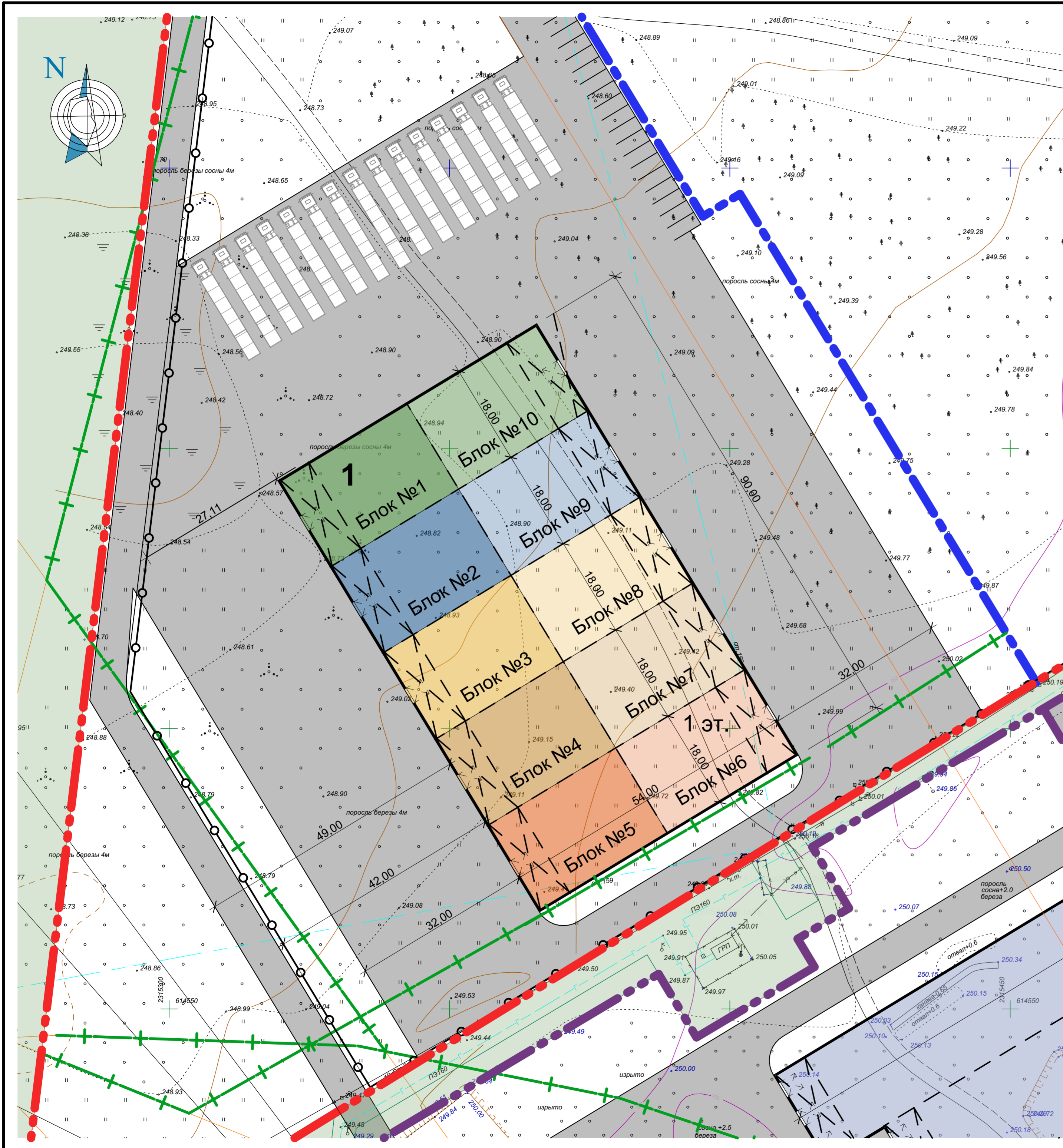
Категория по взрывопожарной и пожарной опасности- В

						П-01-23-АР			
						Челябинская область, Сосновский муниципальный район, Краснополюское сельское поселение			
Изм.	Кол.уч.	Лист	№Док.	Подп.	Дата				
						Индустриальный парк Greenpolis	Стадия	Лист	Листов
							ЭП	1	
						Общие данные	ООО "ПСК"		



Проектируемый объект

						П-01-23-АР		
						Челябинская область, Сосновский муниципальный район, Краснопольское сельское поселение		
Изм.	Коп.уч.	Лист	№Док.	Подп.	Дата	Стадия	Лист	Листов
						Индустриальный парк Greenpolis	эп	2
						Схема генплана комплекса. М 1:2000		ООО "ГСК"



ВЕДОМОСТЬ ЗДАНИЙ И СООРУЖЕНИЙ

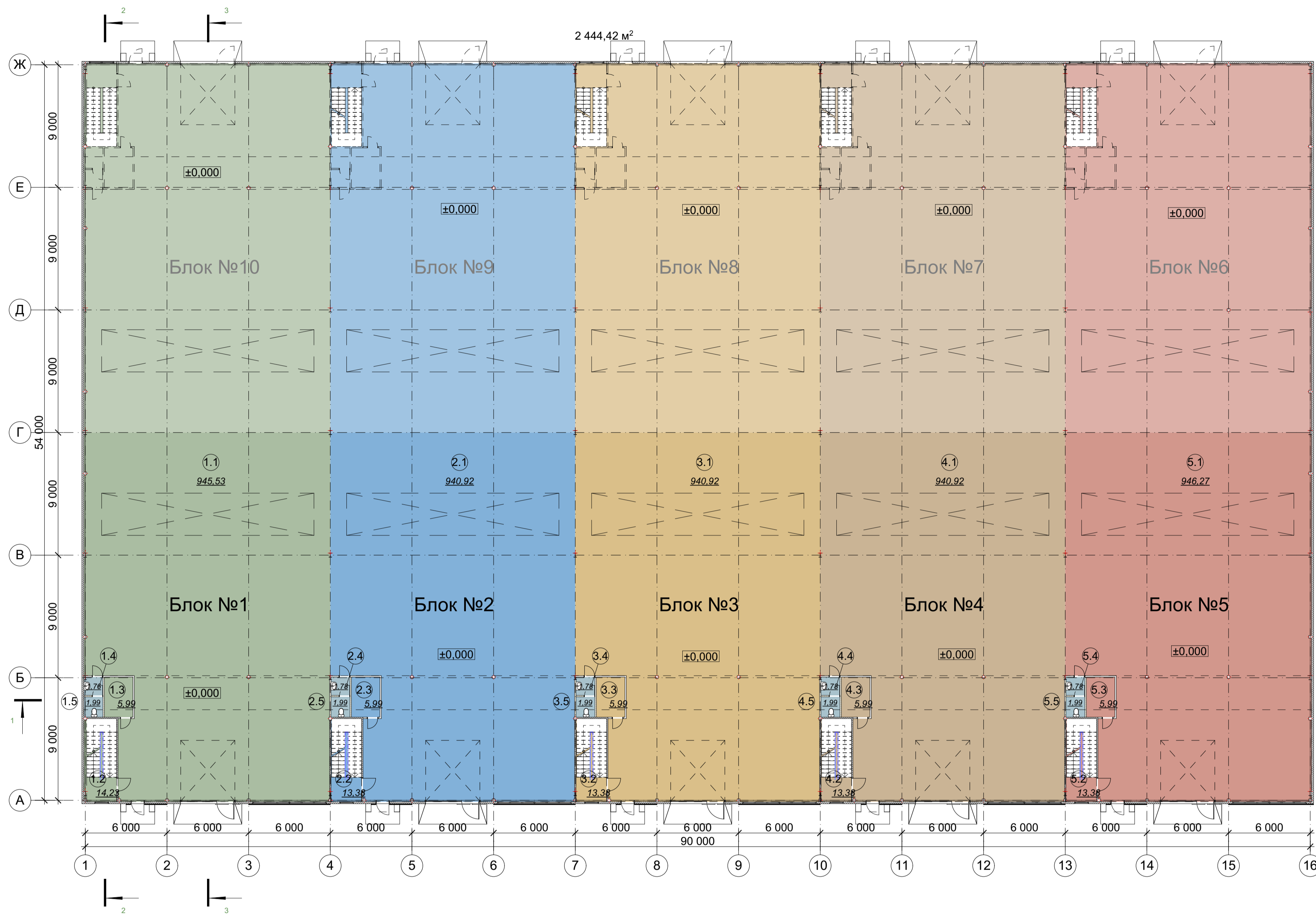
№ пп	Обозначение типового проекта	Этаж-ность	Количество		Площадь, м2		Строит объект, м3
			Зданий	Квартир	Застройки (без учета крылец и пандусов)	Общая	
1	Проектируемый объект	1	1	-	4 932	5 723	51 885

						П-01-23-АР		
						Челябинская область, Сосновский муниципальный район, Краснопольское сельское поселение		
Изм.	Коп.уч.	Лист	№Док.	Подп.	Дата	Индустриальный парк Greenpolis		
						Стадия	Лист	Листов
						ЭП	3	
Схема генплана. М 1:500						ООО "ПСК"		

План на отм. 0,000

Экспликация помещений блока 18м x 54м

Экспликация помещений 1 этажа



Этаж	№	Наименование	Площадь
Блок №1			
1-й этаж	1.1	Склад	952,84
1-й этаж	1.2	Лестница	14,55
1-й этаж	1.3	Офис	6,20
1-й этаж	1.4	Умывальная	1,87
1-й этаж	1.5	Санузел	2,10
2-й этаж	1.1	Офис	97,82
2-й этаж	1.2	Лестница	16,09
2-й этаж	1.3	Умывальная	1,65
2-й этаж	1.4	Санузел	1,35
2-й этаж	1.5	Умывальная	1,65
2-й этаж	1.6	Санузел	1,35
2-й этаж	1.7	Галерея	42,44
			1 139,91 м²

№	Наименование	Площадь
Блок №1		
1.1	Склад	952,84
1.2	Лестница	14,55
1.3	Офис	6,20
1.4	Умывальная	1,87
1.5	Санузел	2,10
		977,56 м²
Блок №2		
2.1	Склад	948,23
2.2	Лестница	13,71
2.3	Офис	6,20
2.4	Умывальная	1,89
2.5	Санузел	2,10
		972,13 м²

Экспликация помещений блока 18м x 27м

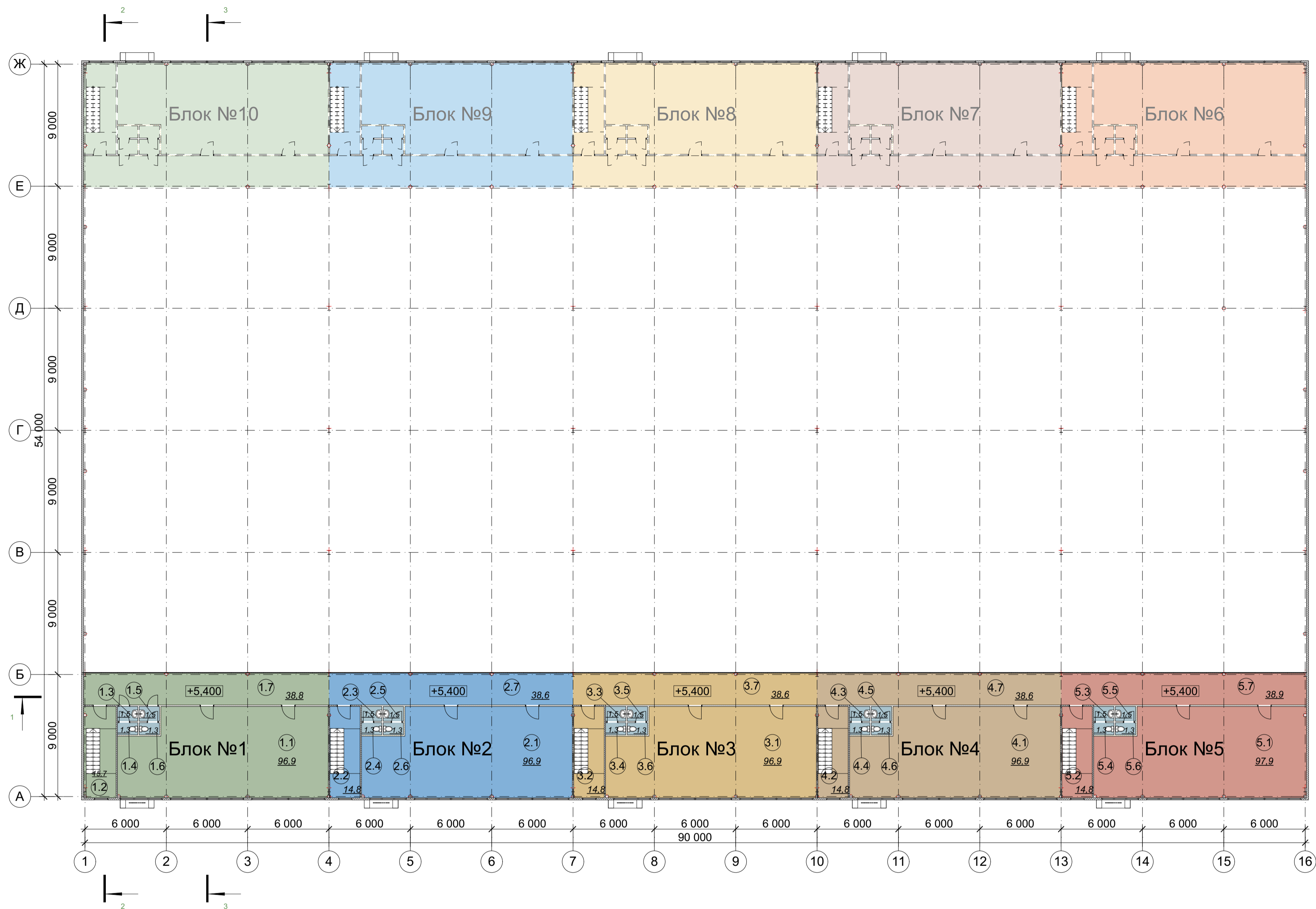
Этаж	№	Наименование	Площадь
Блок №1			
1-й этаж	1.1	Склад	462,82
1-й этаж	1.2	Лестница	14,55
1-й этаж	1.3	Офис	6,20
1-й этаж	1.4	Умывальная	1,87
1-й этаж	1.5	Санузел	2,10
2-й этаж	1.1	Офис	97,82
2-й этаж	1.2	Лестница	16,09
2-й этаж	1.3	Умывальная	1,65
2-й этаж	1.4	Санузел	1,35
2-й этаж	1.5	Умывальная	1,65
2-й этаж	1.6	Санузел	1,35
2-й этаж	1.7	Галерея	42,44
			649,89 м²

№	Наименование	Площадь
Блок №3		
3.1	Склад	948,23
3.2	Лестница	13,71
3.3	Офис	6,20
3.4	Умывальная	1,89
3.5	Санузел	2,10
		972,13 м²
Блок №4		
4.1	Склад	948,23
4.2	Лестница	13,71
4.3	Офис	6,20
4.4	Умывальная	1,89
4.5	Санузел	2,10
		972,13 м²

№	Наименование	Площадь
Блок №5		
5.1	Склад	953,59
5.2	Лестница	13,71
5.3	Офис	6,20
5.4	Умывальная	1,89
5.5	Санузел	2,10
		977,49 м²
		4 871,44 м²

П-01-23-АР					
Челябинская область, Сосновский муниципальный район, Краснопопское сельское поселение					
Изм.	Коп.	Лист	№ док.	Подп.	Дата
Индустиальный парк Greenpolis				Стадия	Лист
				эп	4
План на отм. ±0.000				ООО "ПСК"	

План на отм. +5,400

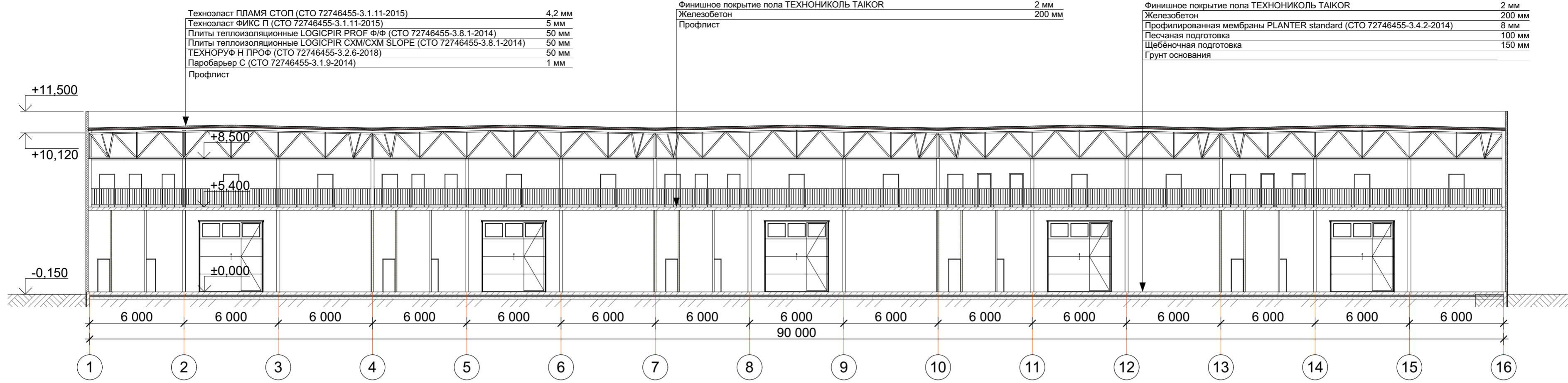


Экспликация помещений 2 этажа

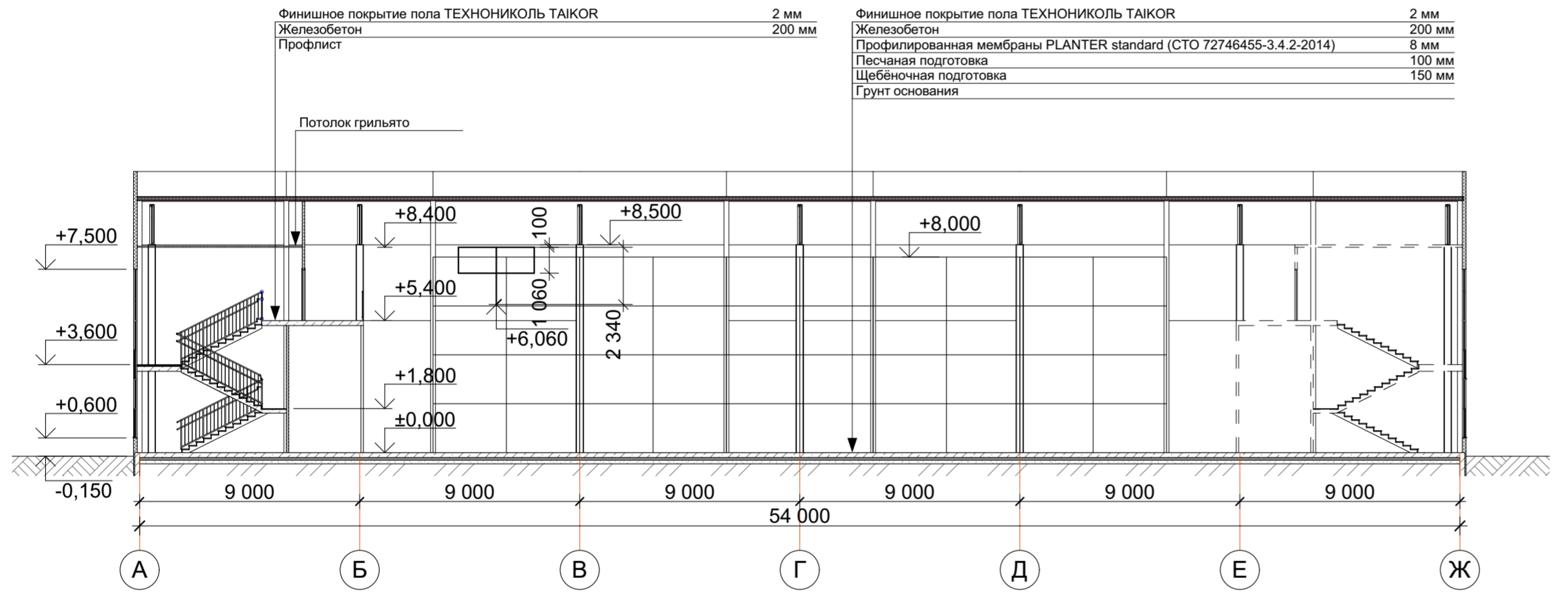
№	Наименование	Площадь
Блок №1		
1.1	Офис	97,82
1.2	Лестница	16,09
1.3	Умывальная	1,65
1.4	Саенузел	1,35
1.5	Умывальная	1,65
1.6	Саенузел	1,35
1.7	Галерея	42,44
		162,35 м²
Блок №2		
2.1	Офис	97,82
2.2	Лестница	15,17
2.3	Умывальная	1,65
2.4	Саенузел	1,35
2.5	Умывальная	1,65
2.6	Саенузел	1,35
2.7	Галерея	42,23
		161,22 м²
Блок №3		
3.1	Офис	97,82
3.2	Лестница	15,17
3.3	Умывальная	1,65
3.4	Саенузел	1,35
3.5	Умывальная	1,65
3.6	Саенузел	1,35
3.7	Галерея	42,23
		161,22 м²
Блок №4		
4.1	Офис	97,82
4.2	Лестница	15,17
4.3	Умывальная	1,65
4.4	Саенузел	1,35
4.5	Умывальная	1,65
4.6	Саенузел	1,35
4.7	Галерея	42,23
		161,22 м²
Блок №5		
5.1	Офис	98,74
5.2	Лестница	15,17
5.3	Умывальная	1,65
5.4	Саенузел	1,35
5.5	Умывальная	1,65
5.6	Саенузел	1,35
5.7	Галерея	42,52
		162,43 м²
		808,44 м²

П-01-23-АР					
Челябинская область, Сосновский муниципальный район, Краснопольское сельское поселение					
Изм.	Коп.	Лист	№ док.	Подп.	Дата
Индуриальный парк Greenpolis				Стадия	Лист
				эп	5
План на отм. +5,400				ООО "ПСК"	

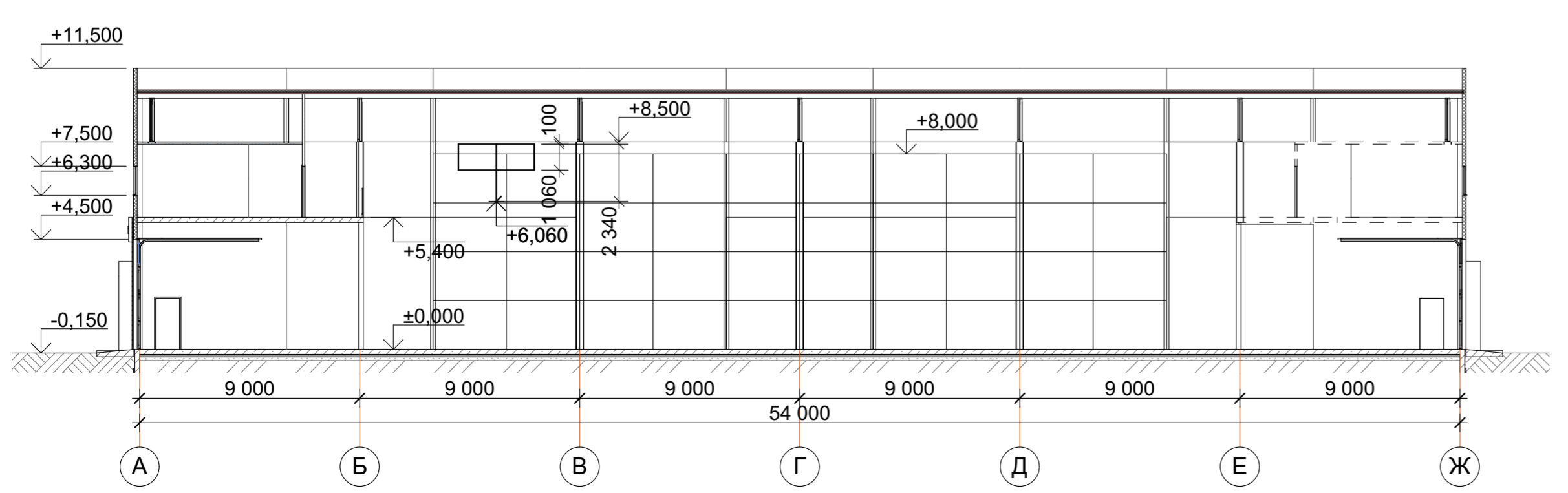
Разрез 1-1



Разрез 2-2



Разрез 3-3

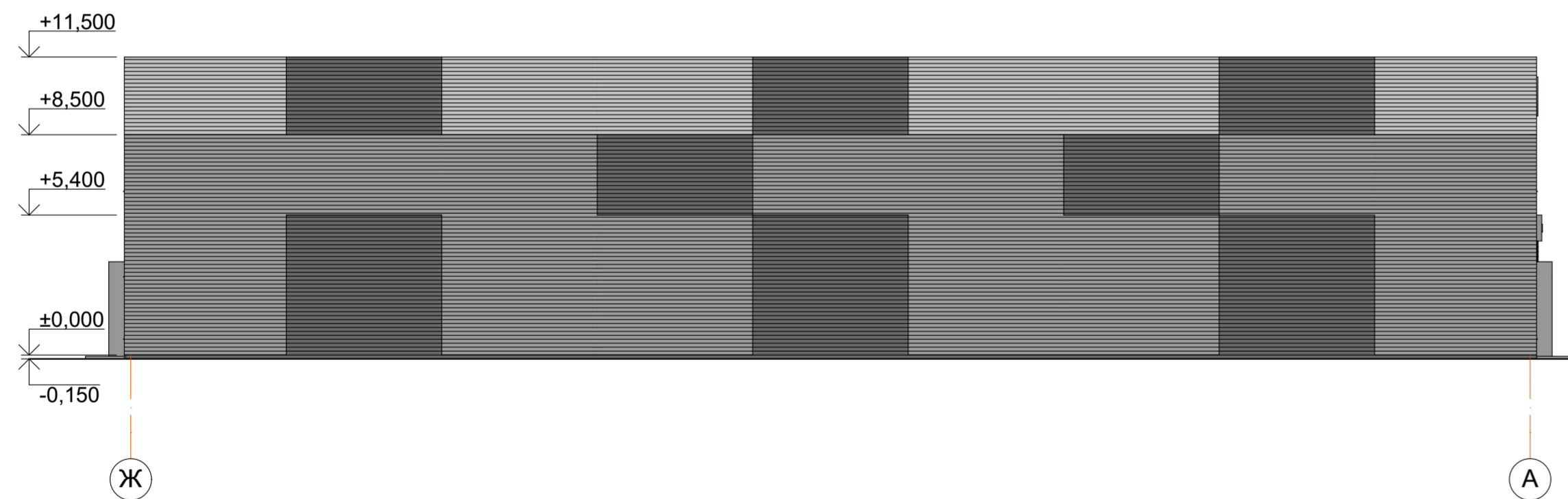


						П-01-23-АР				
						Челябинская область, Сосновский муниципальный район, Краснопольское сельское поселение				
Изм.	Кол.уч.	Лист	№Док.	Подп.	Дата	Индустриальный парк Greenpolis		Стадия	Лист	Листов
								эп	6	
						Разрезы 1-1, 2-2, 3-3		ООО "ПСК"		

Фасад 1-16



Фасад Ж-А



						П-01-23-АР			
						Челябинская область, Сосновский муниципальный район, Краснопольское сельское поселение			
Изм.	Кол.уч.	Лист	№Док.	Подп.	Дата	Индустриальный парк Greenpolis	Стадия	Лист	Листов
							эп	7	
						Фасады 1-16, Ж-А	ООО "ГСК"		